

VARÁZSOLD A HAJAD KRISTÁLYFÉNYŰVÉ



REGENERÁL

TÖKÉLETESÍT

TÁPLÁL

VÉD

FÉNYESÍT

LEZÁR

KRYSTAL
LAMINATION
TREATMENT

B E S[®]
BEAUTY & SCIENCE

TÜKÖRFÉNY HATÁS

MI A HAJLAMINÁLÁS?

A hajlaminálás egy olyan kozmetikai kezelés, amely a fénytelen, igénybe vett, száraz és legyengült haját egészséges, tömör, fényes és csillogó hajrá alakítja. Regenerálja, hidratálja, védőréteggel látja el, amely megtámasztja és szigeteli a haját. A haj tükörfényessé válik, így kiemeli a haj színét, minden árnyalatát. Egészségesebb megjelenést és bársonyos tapintást kölcsönöz

HOL HAT?

A hajlaminálás nem befolyásolja a haj szerkezetét és belső felépítését. Teljes mértékben ott fejti ki hatását, ahol a haj leginkább ki van téve a kémiai, fizikai és környezeti hatások által okozott elváltozásoknak és károsodásoknak.

HOGYAN MŰKÖDIK?

A Kristály laminálás a következők által fejti ki hatását:

Amazonas Buriti Olaj

A buriti olaj természetesen gazdag béta-karotinban (körülbelül hússzor gazdagabb, mint a sárgarépa). Ennek az erős antioxidánsnak a jelenléte képes megvédeni a haját az oxidatív károsodástól, köszönhetően annak, hogy elnyeli az ultraibolya sugárzást és a szabad gyököket. A buriti olaj kifejezett regeneráló (serkenti a sejtregenerációt) és hidratáló tulajdonságokkal rendelkezik (csökkenti a szárazságot és helyreállítja a rugalmasságot az Omega-3 hatására a tüszősejtmembránokon). Brazíliai erdőkben szüretelik, hidegen sajtolják oldószerek nélkül. Fenntartható módon a dolgozók és a bolygó számára. Szűz, finomítatlan, hozzáadott tartósítószerrel nem tartalmaz.

Hőhatás

A hő biztosítja az energiát a haj külső rétegének, a kutikulának a lezárásához és újratömörítéséhez, hogy védőbevonatot hozzon létre, amely szigeteli és támogatja a haját.

Maracuja

A maracuja kettős hatású:

- a fejbőrön: védi és serkenti a tüszősejtek regenerálódását;
- a hajon: a növényi kollagén felszabadulásával megakadályozza a töredezett hajvégek kialakulását.



Sampon Detox

HOGYAN TÖRTÉNIK A HAJLAMINÁLÁS?

Nagyon egyszerű:

haj hosszától függően 20-30 percet vesz igénybe.

A Kristály laminálás 3 különböző protokollon keresztül végezhető:

- Újratömörítő-tömítő hajlaminálás
- Beauty & Prevention Haj laminálás
- Kromatikus haj laminálás

1. LÉPÉS

Mielőtt ekezdené a választott hajlaminálási protokollt, fésülje meg a haját egy hajkefével.

Nedvesítse be a haját, és vigye fel a szükséges mennyiségű KLT (Kristal Lamination Treatment) Sampon Detox 1-et.

Finoman masszírozza a hajba a lágy habot, és hagyja hatni 2-3 percig, hogy elősegítse a termék kelátképző és tisztító hatását.

Alaposan öblítse le, távolítsa el a sampon maradványait, és folytassa a következő lépéssel.

Sampon Detox 1
300 ml.



2

Fito Lamináló Maszk



TÁPLÁLÓ ÉS HELYREÁLLÍTÓ HAJMASZK LAMINÁLÁSHOZ

Erősebbé, fényesebbé és csillogóbbá teszi a haját, laminált tükörfényt adva, amely kiemeli a haj szépségét és színét.



2. LÉPÉS

Spatulával tegye a szükséges mennyiséget a KLT (Kristal Lamination Treatment) Fito Lamináló Maszkból egy nem fém tálba.

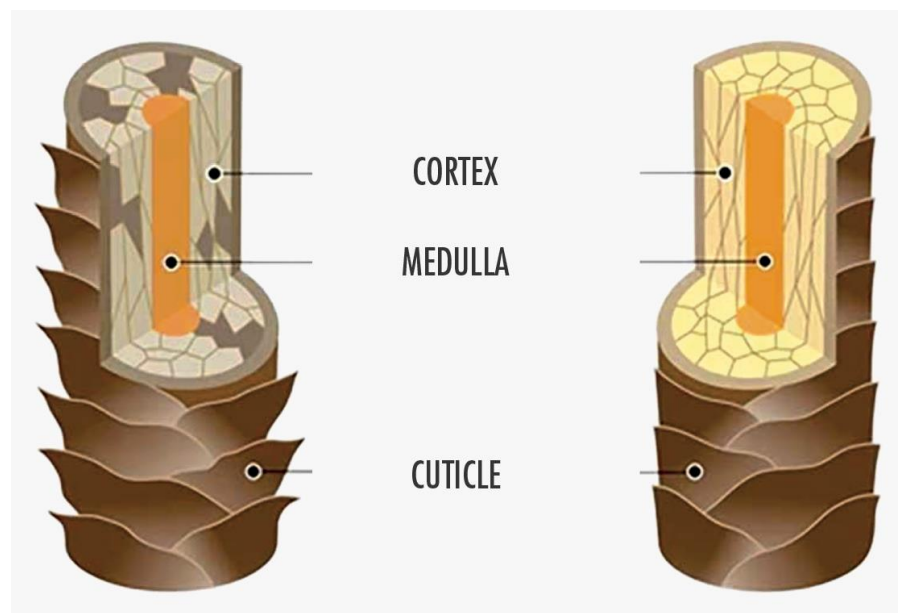


Részlegesen szárítsa meg a haját (60-70%).

Ossza fel a haját négy szekcióra: az egyik homlokközéptől a tarkóig (A vonal), a másik pedig a fül mögötti résztől a másik fül mögötti részig (B vonal). Vigye fel a terméket ecsettel, 2-3 cm-es passzékban haladva, majd. ujjjaival masszírozza be a hatóanyagot a hajba.

Phyto Lamination Potion

500 ml.



3

Sealing Elixír



Ultrakönnnyű kondicionáló hajspré.

Lezárja a kutikulát és védőréteget hoz létre a hajszálon. Helyreállítja a haj pH-értékét és védi az oxidációtól, megőrzi hidrolipid egyensúlyát. Értékes amazóniai buriti olajat tartalmaz.



3. LÉPÉS

Intenzív tömörítő elixír a haj helyreállításához.

Tökéletes a haj kutikuláris rétegének folyékony rekonstrukciójához. Az értékes Buriti Olaj azonnal helyreállítja a sérült haját, simaságot, erőt és fényt varázsolva.



Törölközőszáraz hajon válasszon kis tincseket (2-3 cm-es passzékban), és permetezze be a SEALING ELISIR 3-at pontosan és egyenletesen a tövektől hajvégekig. Tekerje be az egyes tincseket, és masszírozza a hajszálakba az elixírt, hogy fokozza a termék hatását. A termék bevonja és védi a hajszálakat, hogy az értékes ápolóanyagok, és a nedvesség a hajszálakban maradjon.

Ezután folytassa a szárítással, vagy a 4. lépéssel hajtípustól függően.

Sealing Elisir
150 ml.



4

Tükörfény Cseppek

Ultratápláló hajvédő folyadék.

Erősíti és védi a hajszálakat. Tükörfényt varázsol, megvédi a haját a közvetlen hőtől és a szennyeződéstől. Értékes Buriti olajat tartalmaz.

4. LÉPÉS

Vigye fel a szükséges mennyiségű terméket nedves vagy száraz hajra, ügyelve arra, hogy a termék egyenletesen legyen eloszlatva. A tükörfény elérése érdekében a formázás végén vigye fel újra a terméket egyenletesen az egész hajra. Az eredmény teljes és hosszan tartó tükörfény lesz a hajon.

Különleges formulája lehetővé teszi a haj védelmét és elszeparálását a légköri hatásoktól és a közvetlen hőtől (hajszárító, hajvasaló).

Kiválóan használható a különböző hajszál rendellenességeinek napi kezelésére, beleértve a TRICOPTYLOSIS-t (töredezett hajvégek) és a TRICHONODOSIS-t (a hajszálon képződő csomók).

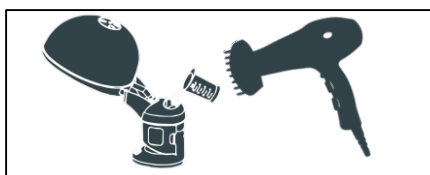
Mirroring Drops
50 ml.



RESPECT
NATURE



Beauty & Prevention Hair Lamination



Szauna módszer

Hidratáló fenntartó kezelés.

Tegye a haját egy hagyományos zuhanysapkába, vagy használjon átlátszó fóliát. Hagyja hatni körülbelül 15/20 percig gőzfelhő alatt.

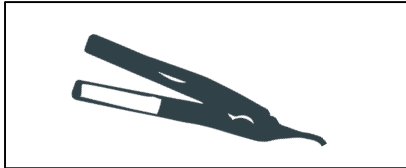
Közvetlen módszer

Diffúzorral vagy szivacskesztyűvel vigye meleget a hajba. Hagyja a terméket 15/20 percig hatni. Széles fésűvel oszd el a haját különböző irányokba.

Öblítse le bő meleg vízzel, felülről lefelé, eltávolítva a termék nyomait. Végül hideg vízsugárral okozzon hősokkot a hosszában és a végén, hogy elősegítse a kutikula tömör záródását.

Törölje le a felesleges vizet, és folytassa a következő lépéssel

Recompacting-sealing Hair Lamination



Termikus módszer

Intenzív hajlamináló kezelés.

Használjon közvetlen hőforrást (vasaló), és állítsa be a hőmérsékletet 160 °C és 180 °C közé. Válasszon 1,5-2 cm-es passzékát.

Lassan vasaljon át minden egyes leválasztást 2-3 alkalommal.

Hagyja hűlni körülbelül 5 percig.

Öblítse le bő meleg vízzel, felülről lefelé, eltávolítva a termék nyomait. Végül hideg vízsugárral okozzon hősokkot a hosszában és a végén, hogy elősegítse a kutikula tömör záródását.

Törölje le a felesleges vizet, és folytassa a következő lépéssel

Chromatic Hair Lamination



Közvetlen módszer

A kromatikus hajlaminálás szenzációs kozmetikai kezelést tesz lehetővé. Amellett, hogy hozza a hajlaminálás előnyeit, fokozza és kiemeli a tükörfényt, és kristályként ragyogóvá varázsolja a haját.

Színpigmentek hozzáadásával, kristályosabb, intenzívebb, élénkebb és ellenállóbb tükröződést ad.

A kromatikus hajlaminálás közvetlen módszerrel történik.

Példa: 40 gramm Phyto Lamination Potion + 20 gramm Movie Colors (kívánt árnyalat vagy keverék).

Öblítse le bő meleg vízzel, felülről lefelé, eltávolítva a termék nyomait. Végül hideg vízsugárral okozzon hősokkot a hosszában és a végén, hogy elősegítse a kutikula tömör záródását.

Törölje le a felesleges vizet, és folytassa a következő lépéssel.

